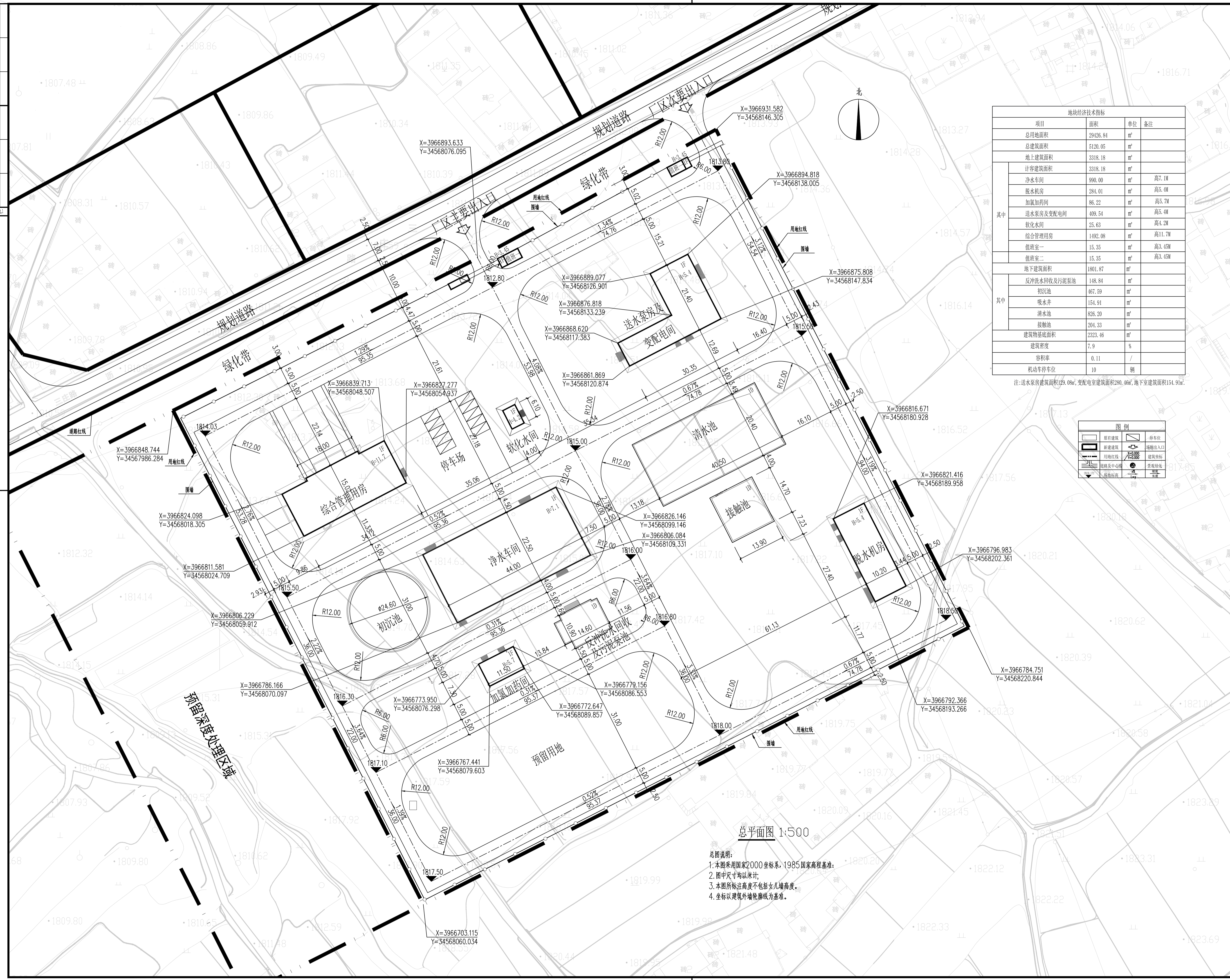


日期	
专业	
姓名	
日期	
姓名	
日期	
姓名	

实名打印栏	签署栏
项目负责人	独伟
专业负责人	杨博宇
设计人	张益华
项目负责人注册章	



项目	面积	单位	备注
总用地面积	29426.84	m <sup>2</sup>	
总建筑面积	5120.05	m <sup>2</sup>	
地上建筑面积	3318.18	m <sup>2</sup>	
其中			
计容建筑面积	3318.18	m <sup>2</sup>	
净水车间	990.00	m <sup>2</sup>	高7.1M
脱水机房	284.01	m <sup>2</sup>	高5.4M
加氯加药间	86.22	m <sup>2</sup>	高5.7M
送水泵房及变配电间	409.54	m <sup>2</sup>	高5.4M
软化水间	25.63	m <sup>2</sup>	高4.2M
综合管理用房	1492.08	m <sup>2</sup>	高11.7M
值班室一	15.35	m <sup>2</sup>	高3.45M
值班室二	15.35	m <sup>2</sup>	高3.45M
地下建筑面积	1801.87	m <sup>2</sup>	
反冲水回收及污泥泵池	148.84	m <sup>2</sup>	
初沉池	467.59	m <sup>2</sup>	
吸水井	154.91	m <sup>2</sup>	
清水池	826.20	m <sup>2</sup>	
接触池	204.33	m <sup>2</sup>	
建筑物基底面积	2323.46	m <sup>2</sup>	
建筑密度	7.9	%	
容积率	0.11	/	
机动车停车位	10	辆	

注:送水泵房建筑面积129.08m<sup>2</sup>,变配电室建筑面积280.46m<sup>2</sup>,地下室建筑面积151.91m<sup>2</sup>.

	原有建筑		停车位
	新建建筑		场地出入口
	用地红线		建筑坐标
	道路中心线		标高
	边界线		构筑物

出图专用章

审图章

专业负责人注册章

竣工章



兰州有色冶金设计研究院有限公司

本图未按本公司规定加盖出图印章无效

建设单位 积石山水务局

( L2047 ) 工程

工程名称 积石山县大河镇自来水厂建设项目

子项名称 总图

子项图号 L2047-ZT01

设计阶段 初步设计

院长 陈红亮

审定 杨国鹏

审核 杨博宇

校对人 李颖

制图人 张益华

总平面图

水-初-01-总-01

专业	总图	版次	1.0
比例	1:500	规格	A1
日期	2023.03	共1.0张	第1.0张

备注栏

总平面图 1:500

- 总图说明:
1. 本图采用国家2000坐标系, 1985国家高程基准;
  2. 图中尺寸均以米计;
  3. 本图所标注高度不包括女儿墙高度;
  4. 坐标以建筑外墙轮廓线为基准。