

# 积石山县乡镇生活垃圾收运系统工程——居集镇深沟村

项目负责人	余得水	签名栏
专业负责人	余得水	
设计人	王安	

项目负责人专用章

出图专用章

审图章

专业负责人专用章

竣工章

建设单位：  
units undertaking projects:  
积石山县城市管理综合执法局

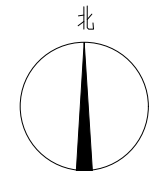
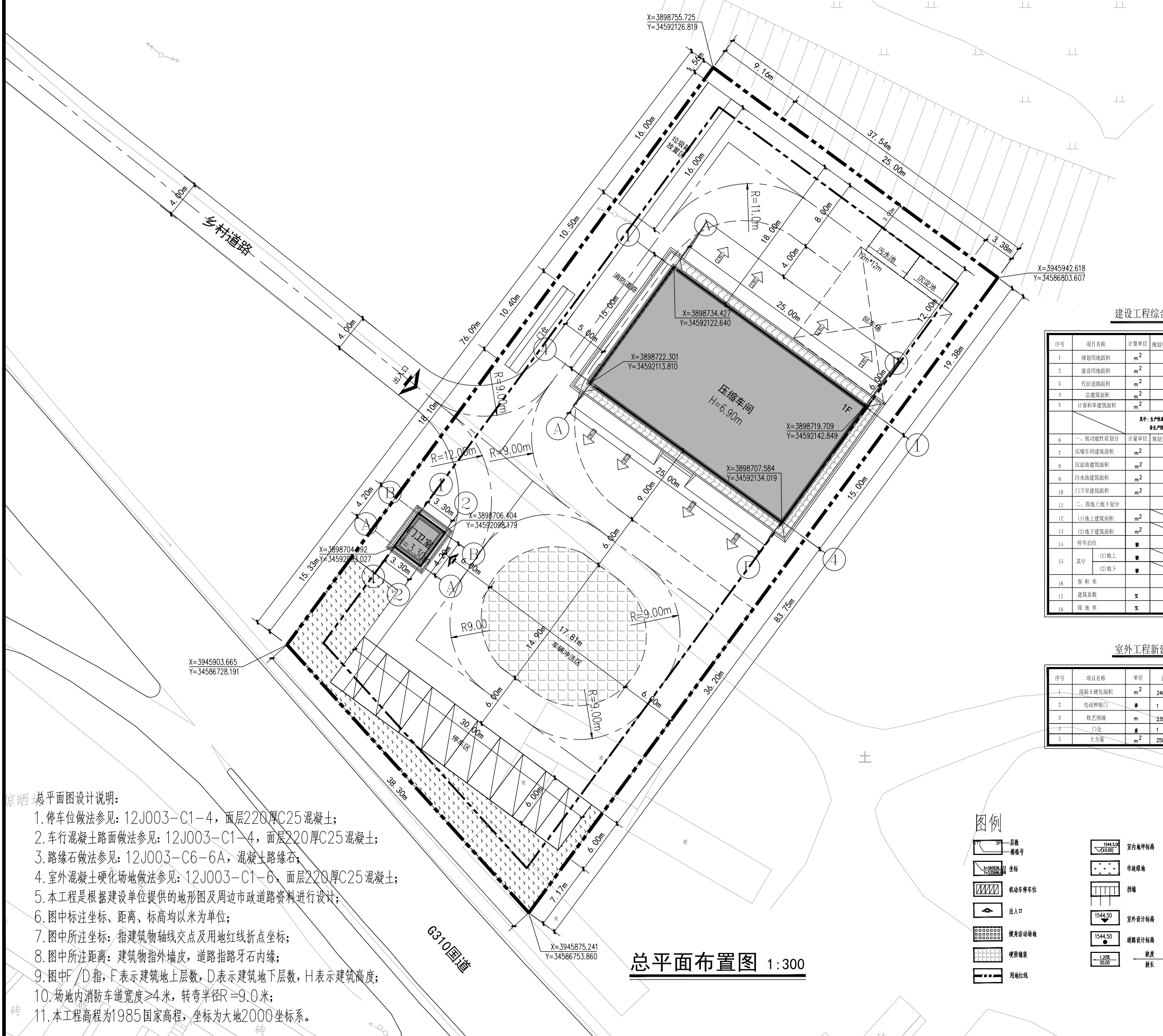
项目：  
Project:  
积石山县乡镇生活垃圾收运系统工程——居集镇深沟村

图名：  
Map title:  
总平面图

图别 STATUS	建筑	图号 DRAWING NO.	建总初-01
设计号 PROJECT NO.		日期 DATE	2023.02

勘察、设计单位：  
Investigation and design unit:

中环城乡规划设计有限公司  
Central and rural planning and design co., LTD.  
设计证书：建筑行业（建筑工程）甲级  
市政行业（燃气工程、轨道交通工程除外）乙级  
风景园林工程专项乙级  
城乡规划编制乙级  
建筑行业（人防工程）乙级  
水污染防治工程乙级  
固体废物处理处置工程乙级  
水利行业丙级  
公路行业（公路）专业甲级  
工程勘察专业类（岩土工程（勘察））甲级  
工程勘察专业类（岩土工程（设计））乙级  
工程勘察专业类（岩土工程（物探测试检测监测））乙级  
房屋安全鉴定  
农业、林业、水利、水电、建筑工程咨询



建设工程综合技术经济指标

序号	项目名称	计量单位	规划要求数值	设计实测数值	备注
1	规划用地面积	m <sup>2</sup>	3000.00	3000.00	折合4.50亩
2	建设用地面积	m <sup>2</sup>	3000.00	3000.00	折合4.50亩
3	代征道路面积	m <sup>2</sup>	0.0	0.0	
4	总建筑面积	m <sup>2</sup>	480.32	480.32	
5	计容积率建筑面积	m <sup>2</sup>	450.32	450.32	
其中：生产性建筑面积33.62平方米，非生产性建筑面积416.70平方米，总建筑面积450.32平方米					
6	一、按功能性质划分	计算单位	规划要求指标	设计实测数值	火灾危险性分类
7	压缩车间建筑面积	m <sup>2</sup>		433.62	丙类厂房 二类
8	沉淀池建筑面积	m <sup>2</sup>		15.0	丁类厂房 一类
9	污水池建筑面积	m <sup>2</sup>		15.0	丁类厂房 二类
10	门卫室建筑面积	m <sup>2</sup>		16.70	辅助用房 二类
11	二、按地上地下划分				备注
12	(1)地上建筑面积	m <sup>2</sup>		450.32	
13	(2)地下建筑面积	m <sup>2</sup>		30.0	化粪池、污水池等地下构筑物
14	停车位	个		10	
15	其中				
	(1)地上	个		10	
	(2)地下	个		0	
16	容积率		0.15	容积率符合当地规划要求	
17	建筑系数	%	13.39	建筑占地面积391.16m <sup>2</sup>	
18	绿地率	%	6.95%	绿地面积208.62m <sup>2</sup>	

室外工程新建内容一览表

序号	项目名称	单位	面积	备注
1	混凝土硬化面积	m <sup>2</sup>	2400.24	12J003-C1-6, 厚度200mm C25混凝土
2	电动伸缩门	套	1	宽18.0m, 品牌待定, 颜色及材质另议
3	铁艺围墙	m	235.69	高度1.8m, 品牌待定, 颜色及材质另议
4	大门	套	1	品牌待定
5	土方量	m <sup>3</sup>	2500	根据土方量

总平面图设计说明:

1. 停车位做法参见: 12J003-C1-4, 面层220厚C25混凝土;
2. 车行混凝土路面做法参见: 12J003-C1-4, 面层220厚C25混凝土;
3. 路缘石做法参见: 12J003-C6-6A, 混凝土路缘石;
4. 室外混凝土硬化场地做法参见: 12J003-C1-6, 面层220厚C25混凝土;
5. 本工程是根据建设单位提供的地形图及周边市政道路资料进行设计;
6. 图中标注坐标、距离、标高均以米为单位;
7. 图中所注坐标: 指建筑物轴线交点及用地红线折点坐标;
8. 图中所注距离: 建筑物指外墙皮, 道路指路牙石内缘;
9. 图中F/D指: F表示建筑地上层数, D表示建筑地下层数, H表示建筑高度;
10. 场地内消防车道宽度≥4米, 转弯半径R=9.0米;
11. 本工程高程为1985国家高程, 坐标为大地2000坐标系。

总平面布置图 1:300

图例

	室内地坪标高
	室外地坪标高
	道路设计标高
	建筑层数
	机动车停车位
	出入口
	用地红线
	道路
	围墙
	道路宽度
	道路长度

二维码

# 积石山县乡镇生活垃圾收运系统工程——石塬镇肖红坪村

## 建设工程综合经济技术指标

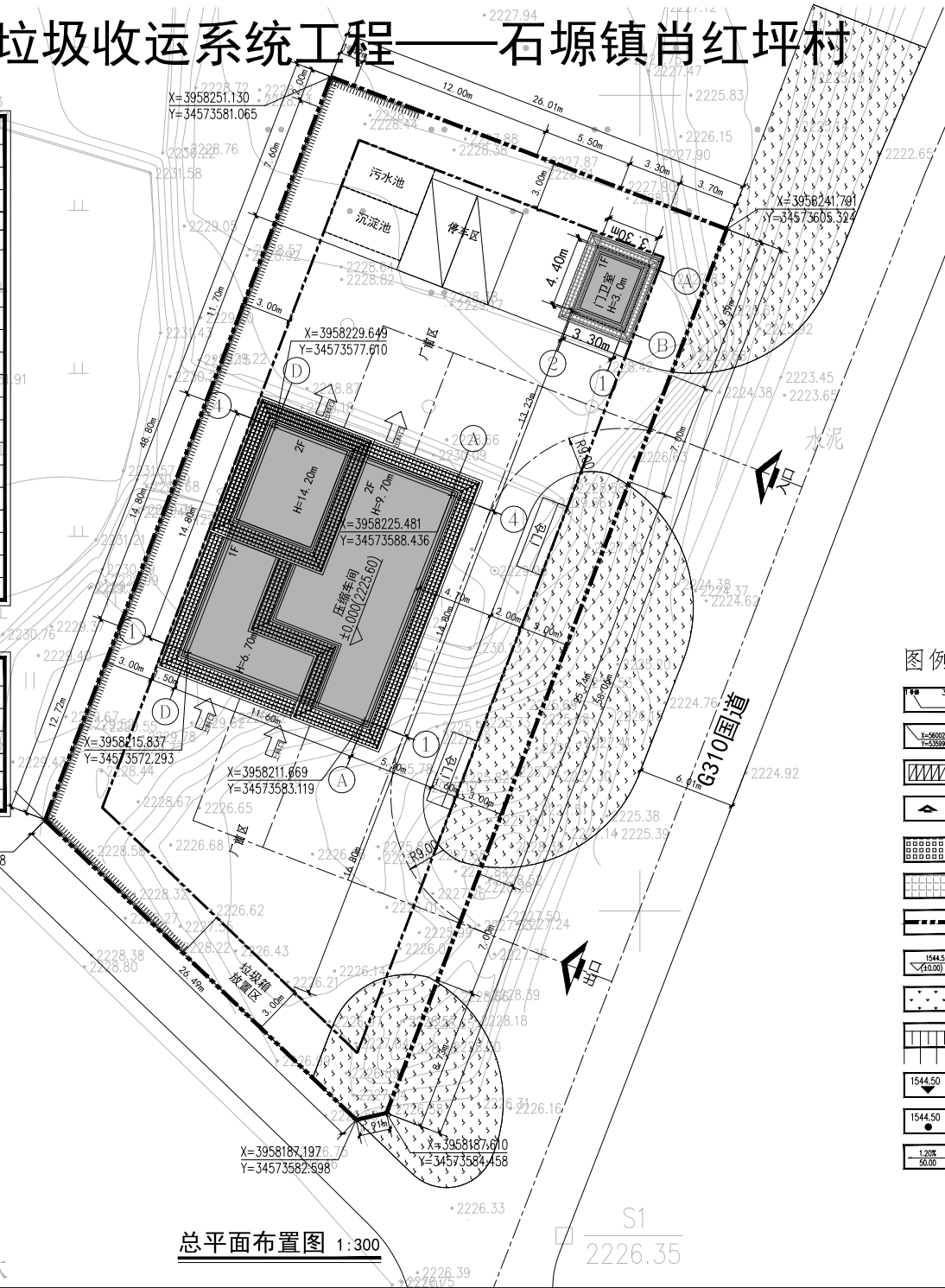
序号	项目名称	计量单位	规划要求指标	设计实例数值	备注
1	规划用地面积	m <sup>2</sup>	1410.40	1410.40	新办2.12亩
2	建设用地面积	m <sup>2</sup>	1410.40	1410.40	新办2.12亩
3	代建道路面积	m <sup>2</sup>	0.0	0.0	二期
4	总建筑面积	m <sup>2</sup>	359.87	359.87	二期
5	计容积率建筑面积	m <sup>2</sup>	329.87	329.87	二期
其中：生产性建筑面积643.17平方米，占总建筑面积5.36% 非生产性建筑面积6.70平方米，占总建筑面积0.64%					
6	一、按功能性质划分	计量单位	规划要求指标	设计实例数值	火灾危险性分类
7	压缩车间建筑面积	m <sup>2</sup>	313.17	313.17	丙类厂房
8	沉淀池建筑面积	m <sup>2</sup>	15.0	15.0	丁类厂房
9	污水池建筑面积	m <sup>2</sup>	15.0	15.0	丁类厂房
10	门卫室建筑面积	m <sup>2</sup>	16.70	16.70	单层公共建筑
11	二、按地上地下划分				备注
12	(1)地上建筑面积	m <sup>2</sup>		264.42	
13	(2)地下建筑面积	m <sup>2</sup>		30.0	深基础、给排水等为地下建筑
14	停车位	个		3	
15	其中				
	(1)地上	个		3	
	(2)地下	个		0	
16	容积率			0.23	
17	建筑系数	%	2231.11	14.51	建筑占地面积204.58m <sup>2</sup>
18	绿地率	%		0.0%	

## 室外工程新建内容一览表

序号	项目名称	单位	面积	备注
1	混凝土硬化面积	m <sup>2</sup>	1219.0	12J003-C1-6，面层220厚C25混凝土
2	电动伸缩门	套	2	宽7.0m，金属材质，颜色及样式甲方定
3	铁艺围墙	m	148.39	铁艺围墙，详见规划图
4	门仓	座	2	详见规划
5	土方量	m <sup>3</sup>	5300	土方工程
5	毛石挡土墙	m	80.31	高度30.5m-4.2m

### 总平面图设计说明：

1. 停车位做法参见：12J003-C1-4，面层220厚C25混凝土；
2. 车行混凝土路面做法参见：12J003-C1-4，面层220厚C25混凝土；
3. 路缘石做法参见：12J003-C6-6A，混凝土路缘石；
4. 室外混凝土硬化场地做法参见：12J003-C1-6，面层220厚C25混凝土；
5. 本工程是根据建设单位提供的地形图及周边市政道路资料进行设计；
6. 图中标注坐标、距离、标高均以米为单位；
7. 图中所注坐标：指建筑物轴线交点及用地红线折点坐标；
8. 图中所注距离：建筑物指外墙皮，道路指路牙石内缘；
9. 图中F/D指，F表示建筑地上层数，D表示建筑地下层数，H表示建筑高度；
10. 场地内消防车通道宽度≥4米，转弯半径R=9.0米；
11. 本工程高程为1985国家高程，坐标为大地2000坐标系。



- ### 图例
- 层数 楼栋号
  - 坐标
  - 机动车停车位
  - 出入口
  - 健身活动场地
  - 硬质铺装
  - 用地红线
  - 室内地坪标高
  - 市政绿地
  - 挡墙
  - 室外设计标高
  - 道路设计标高

二维码

### 总平面布置图 1:300

项目	实名打印栏	签署栏
项目负责人	余得水	
专业负责人	余得水	
设计人	王安	
项目负责人专用章		
出图专用章		
审图章		
专业负责人专用章		
竣工章		
建设单位： units undertaking projects: 积石山县城管理综合执法局		
项目： Project: 积石山县乡镇生活垃圾收运系统工程 ——石塬镇肖红坪村		
图名： Map title: 总平面图		
图别 STATUS	建筑	图号 DRAWING NO.
设计号 PROJECT NO.	日期 DATE	建总方-01
2023.02	2023.02	
勘测、设计单位： Investigation and design unit:		
<p>中环城乡规划设计有限公司 Central and rural planning and design co., Ltd.</p> <p>设计证书：建筑行业（建筑工程）甲级 市政行业（燃气工程、轨道交通工程除外）乙级 风景园林工程专项乙级 城乡规划编制乙级 建筑行业（人防工程）乙级 水污染防治工程乙级 固体废物处理处置工程乙级 水利行业丙级 公路行业（公路）专业甲级 工程勘察专业类（岩土工程（勘察））甲级 工程勘察专业类（岩土工程（设计））乙级 工程勘察专业类（岩土工程（物探测试检测监测））乙级 房屋安全鉴定 农业、林业、水利、水电、建筑工程咨询</p>		